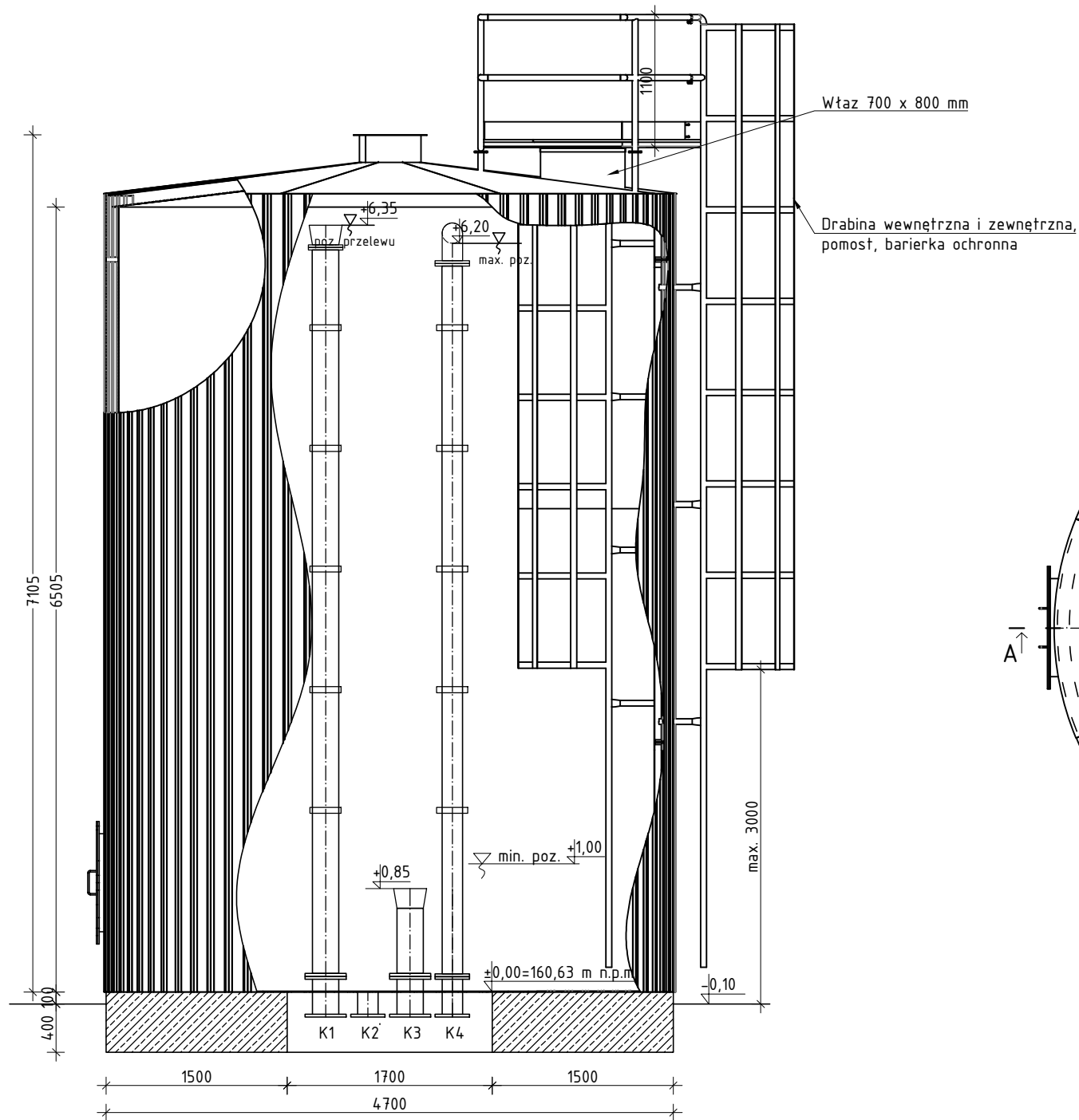


PRZĘKRÓJ A-A
SKALA 1:50

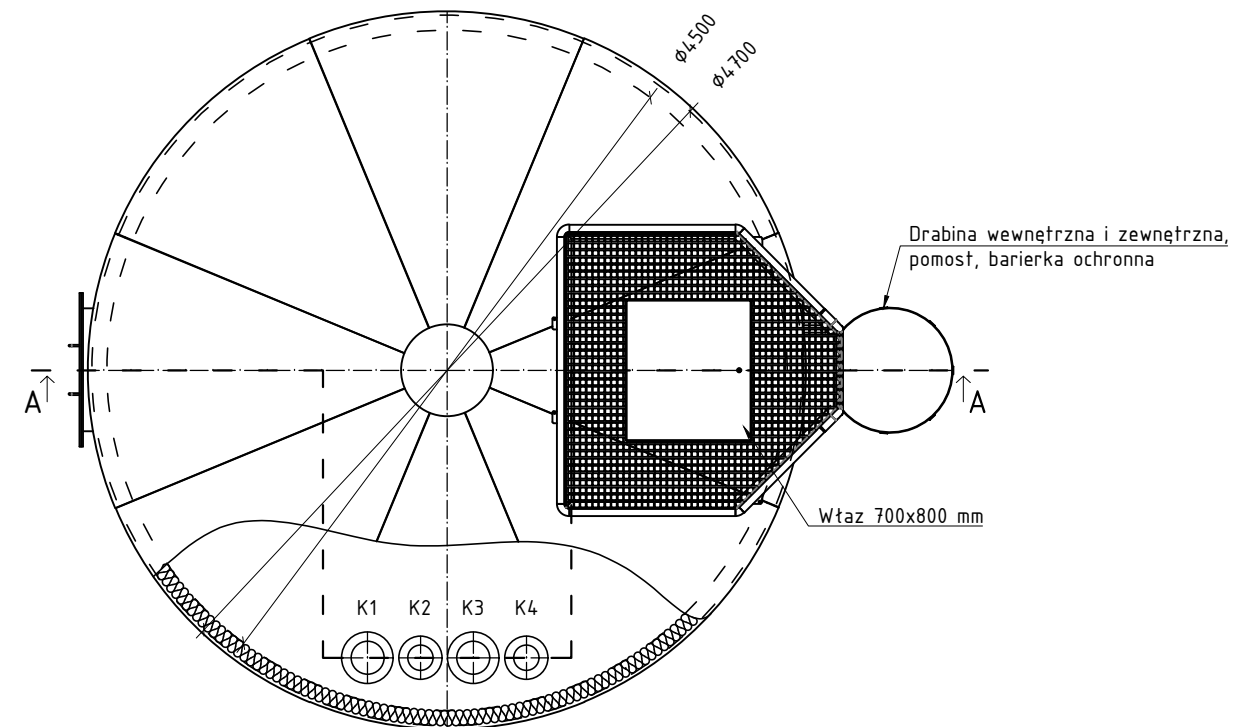


OZN.	WYMIAR	PRZEZNACZENIE
K1	DN200	Króciec przelewowy
K2	DN150	Króciec spustowy
K3	DN200	Króciec odpływowy
K4	DN150	Króciec dopływowy

Zbiornik retencyjny
Pojemność $V = 100 \text{ m}^3$
Średnica wew. DN 4500 mm
Wysokość części cylindrycznej $H = 6505 \text{ mm}$
Wysokość całkowita $H = 7105 \text{ mm}$ (7205 mm)

ZBIORNIK RETENCYJNY WODY UZDATNIONEJ NR 2 SKALA 1:50

RZUT
SKALA 1:50



PROFIPROJEKT JAKRZEWSKI I WSPÓLNICY SP.K. Wiłaszyczki 66, 63-230 Wiłaszycze		Inwestor: Gmina Brzeźnio ul. Wspólna 44 98-275 Brzeźnio	
PROJEKT TECHNICZNY BRANŻA: TECHNOLOGIA I INSTALACJE SANITARNE			Data: 24.09.2021r.
	Imię i nazwisko	Nr uprawnień	Podpis
Projektował: <small>Technologia i inst. sanit.</small>	mgr inż. Piotr Baraniak	WKP/0127/PWOS/14 SPEC. INSTALACYJNA	
Sprawdził: <small>Technologia i inst. sanit.</small>	mgr inż. Remigiusz Zieliński	WKP/0268/P00S/06 SPEC. INSTALACYJNA	
Nazwa inwestycji:	BUDOWA STACJI UZDATNIANIA WODY W MIEJSCOWOŚCI BARCZEW		
Adres inwestycji:	dz. nr 642/7, 642/9, 642/5; obręb Barczew, gmina Brzeźnio, powiat sieradzki		
Tytuł rysunku:	ZBIORNIK RETENCYJNY WODY UZDATNIONEJ NR 2	Skala:	1:50
		Nr rys.	T3.2